



Appartement • réf. M046
LILLE • Vauban - Esquermes

3 chambres 78.00 m² 269 000 €

LE PRIX

- Ratio de prix au m² ? **3448.72 €/m²**

LE SITE - LE QUARTIER

- Quels sont les transports à moins de 200m ? **Station V'Lille, bus**
- Quels sont les transports entre 200 et 700m ? **station V'Lille, bus**
- Quelles sont les écoles entre 200m et 700m ? **maternelle et primaire public, maternelle et primaire privé, collège et lycée public, collège et lycée privé**
- Quels sont les commerces et services à moins de 200m ? **des restaurants**
- Quels sont les commerces et services entre 200 et 700m ? **une boulangerie, une boucherie ou une poissonnerie, un commerce bio, un bar café loto presse, une superette, des restaurants, un coiffeur, la poste, une banque ou un assureur, une pharmacie, un médecin généraliste, un vétérinaire, une laverie**
- Quels sont les lieux de loisirs et de culture entre 200 et 700m ? **salle de sports, salle de fitness**
- Quels sont les espaces publics à moins de 200m ? **parc, jardin public**
- Quels sont les espaces publics entre 200 et 700m ? **place publique, église, lieu de culte**

LES EXTERIEURS

- Comment se fait l'implantation du stationnement dans la copropriété ? **en rez de chaussée par box privé**
- Combien de places de stationnement privé pour votre bien ? **1**

L'ARCHITECTURE

- En quelle année a été construit votre bien ? **années 50-années 70**
- Appartement à quel étage ? **au deuxième étage et plus**
- Hauteur sous plafond principale du logement ? **2.54 ml**

PIECE PAR PIECE

- Combien de chambres y a-t-il au TOTAL dans votre bien ? **3**
- Nombre de garages ou de box ? **1**
- Nombre de places en garage ou en box ? **1 u**
- Relations du balcon avec l'extérieur ? **coté rue, coté arrière, coté jardin**
- Orientation du balcon ? **SUD-EST, NORD-OUEST**
- Combien de balcons ? **2**
- Le bien a-t-il un potentiel de travaux (hors déco) ? **Oui**
- Y a-t-il un gardien dans l'immeuble ? **Oui**
- Y a-t-il un ascenseur dans l'immeuble ? **Oui**
- Local vélos - poussettes ? **Non**

LA TECHNIQUE

- Volets aux fenêtres ? **Oui**
- Localisation des volets ? **à toutes les fenêtres du logement**
- Pourcentage d'équipement en volets ? **100 %**
- Type de volets extérieurs majoritaires ? **volets roulants**
- Emplacement lave linge ? **Oui**
- Emplacement sèche linge ? **Oui**
- Type de chauffage et décomptage ? **collectif avec décomptage**
- Quelle est l'énergie utilisée pour le chauffage de l'appartement ? **gaz**
- Un ou plusieurs conduits de cheminée ? **Oui**
- Type de foyer ou cheminée ? **foyer ouvert**
- Type de production d'eau chaude de l'appartement ? **un ballon électrique**
- Type de ventilation du logement ? **naturel**
- Quel est le type de connection internet ? **fibre optique**

LE JURIDIQUE

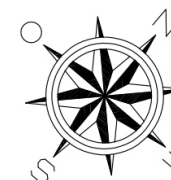
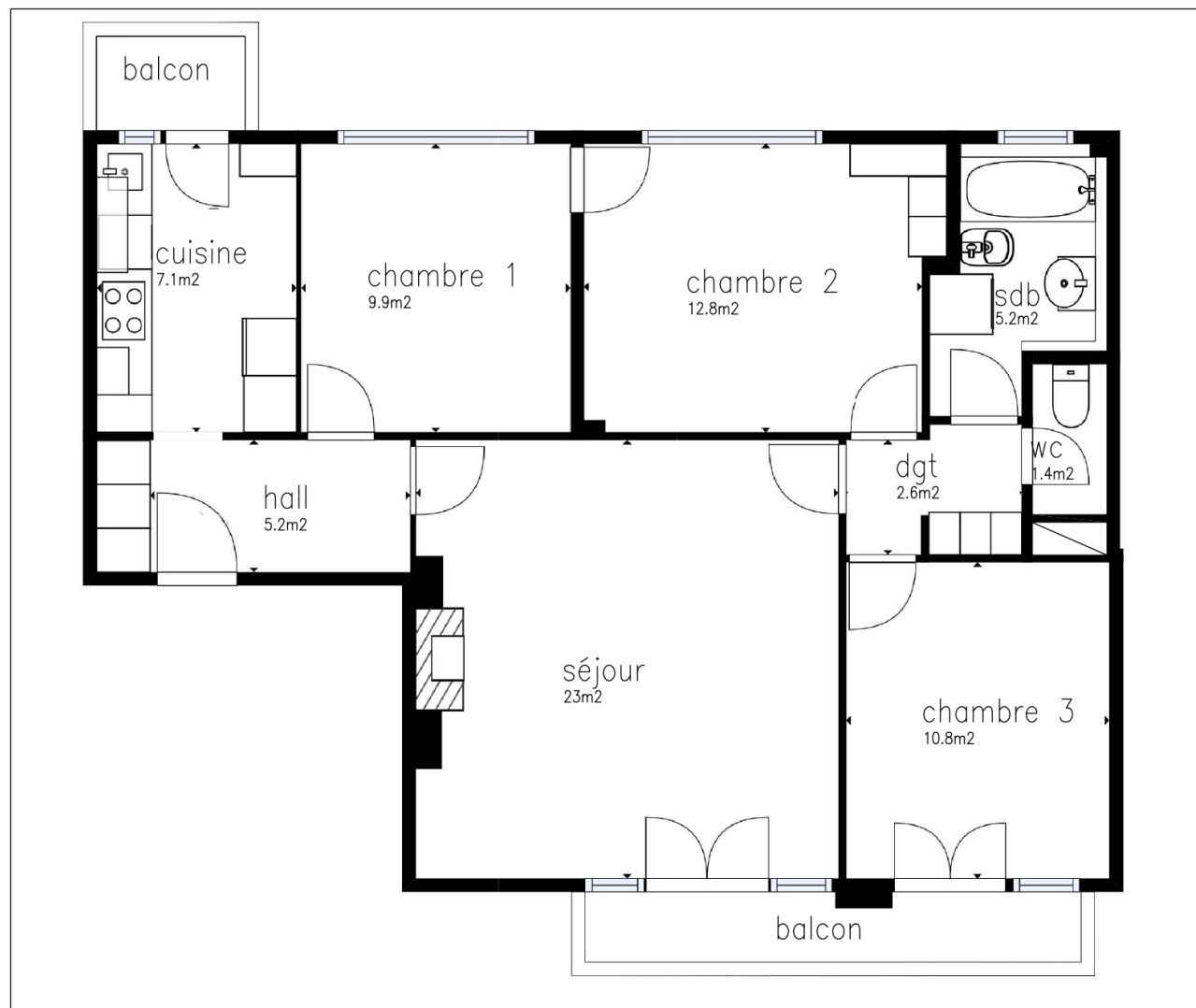
- Quelle est la valeur du DPE performance énergétique ? **295 kwh/m²/an**
- Quelle est la valeur du GES émission de CO₂ ? **51 ges/m²/an**

- Combien y a t'il de lots de copropriété d'habitation dans l'immeuble ? **61**
- Type de syndic ? **professionnel**

LES FINANCES

- Quelles sont les charges mensuelles totales de copropriété ? **240 €**
- Quelles sont les charges collectives de chauffage - eau froide et chaude mensuelles ? **85 €**
- Quelles sont les charges de parties communes mensuelles ? **155 €**

Appartement T4 - Lille Vauban - 78m²



document non contractuel : 25/04/2019