



Maison • réf. M072
ROUBAIX • Trichon

4 chambres 254.00 m² 615 000 €

LE PRIX

- Ratio de prix au m² ? **2421.26 €/m²**

LE SITE - LE QUARTIER

- Quels sont les transports à moins de 200m ? **Station V'Lille**
- Quels sont les transports entre 200 et 700m ? **tramway Lille Roubaix, métro ligne 2, bus**
- Quels sont les espaces publics à moins de 200m ? **parc, jardin public**
- Quels sont les espaces publics entre 200 et 700m ? **place publique**

LES EXTERIEURS

- Quelle est la superficie du terrain, de la parcelle ? **526 m²**
- Arbres à hautes tiges dans le jardin ? **Oui**
- Combien de places pour le bien en parking extérieur ? **3**

L'ARCHITECTURE

- En quelle année a été construit votre bien ? **avant 1910**
- Y a-t'il des éléments d'architecture remarquables qui composent votre bien ? **vitraux, bow window, Oeil de boeuf en toiture**
- Hauteur sous plafond principale du logement ? **4 m**

PIECE PAR PIECE

- Combien de chambres y a-t'il au TOTAL dans votre bien ? **4**
- Quel potentiel de chambres total a le bien ? **5**
- Combien de terrasses ? **1**
- Possibilité administrative (Plu) de construire ou faire une extension ? **Oui**
- Quels sont les éléments remarquables intérieurs ? **des portes anciennes, ébrasement, lambris.... , une cheminée de marbre ou autre, des vitraux, des plafonds moulurés, un parquet ancien chevron, un revêtement de sol en carreaux de ciment**

LA TECHNIQUE

- Type d'assainissement eaux usées eaux vannes ? **tout à l'égout collectif**
- Couverture principale ? **zinc à tasseaux, panneau eternit**
- Type de profils de fenêtres ? **bois**
- Quel est le type de vitrage principal aux fenêtres ? **double vitrage récent, triple vitrage**
- Quelle est l'énergie utilisée pour le chauffage de la maison ? **gaz**
- Emplacement chaudière ? **au sous sol**
- Type d'émission de chaleur ? **radiateur eau**
- Un ou plusieurs conduits de cheminée ? **Oui**
- Type de foyer ou cheminée ? **foyer ouvert**
- Type de production d'eau chaude de la maison ? **un ballon électrique**
- Adoucisseur d'eau ou possibilité d'installation ? **Non**
- Quel est le type de connection internet ? **adsl**
- Alarme ? **Oui**

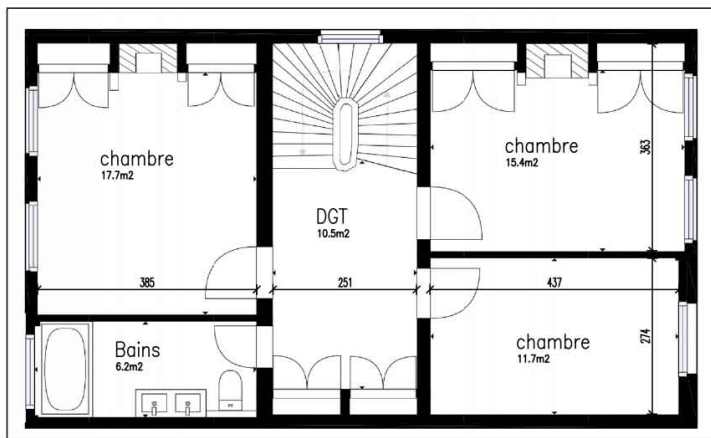
LE JURIDIQUE

- Quelle est la valeur du DPE performance énergétique ? **185 kwh/m²/an**
- Quelle est la valeur du GES émission de CO₂ ? **51 ges/m²/an**

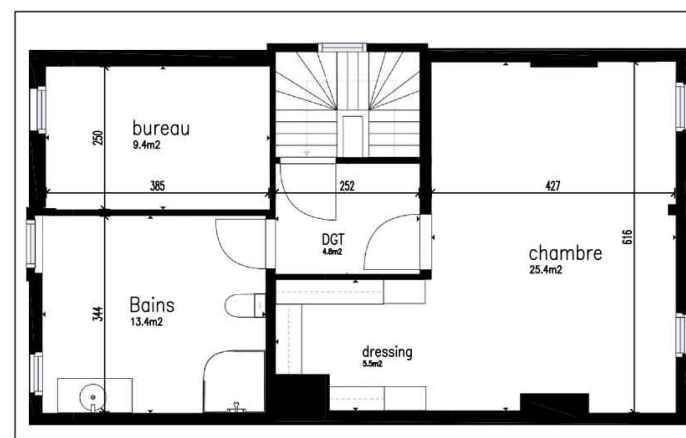
LES FINANCES

- Quel est le montant de la dernière taxe foncière ? **1917 €**
- Charges individuelles de chauffage eaux chaudes mensuelles ? **339 €**

ROUBAIX - Quartier TRICHON - Maison Bourgeoise : 254 m²



ETAGE 1 : 61.5 m²



ETAGE 2 : 58.5 m²



REZ DE CHAUSSEE : 134 m²

le 06/07/2020