



Maison • réf. M073
SAINT ANDRE LEZ LILLE • Sainte Helene

4 chambres 120.00 m² 227 000 €

LE PRIX

- Ratio de prix au m² ? **1891.67 €/m²**

L'ARCHITECTURE

- Hauteur sous plafond principale du logement ? **3 m**

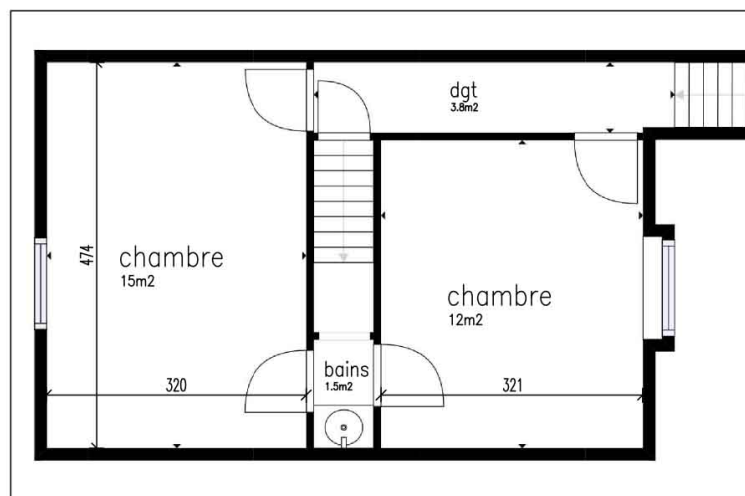
PIECE PAR PIECE

- Combien de chambres y a t'il au TOTAL dans votre bien ? **4**
- Hauteur minimum en cave ? **2 m**
- Possibilité administrative (Plu) de construire ou faire une extension ? **Oui**
- Possibilité surface d'extension ? **20 m²**

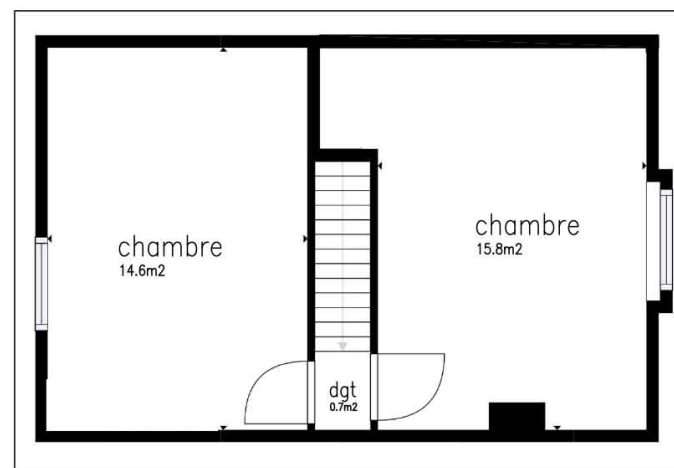
LA TECHNIQUE

- Quelle est l'énergie utilisée pour le chauffage de la maison ? **gaz**
- Type de production d'eau chaude de la maison ? **un chauffe eau**
- Quel est le type de connection internet ? **adsl**

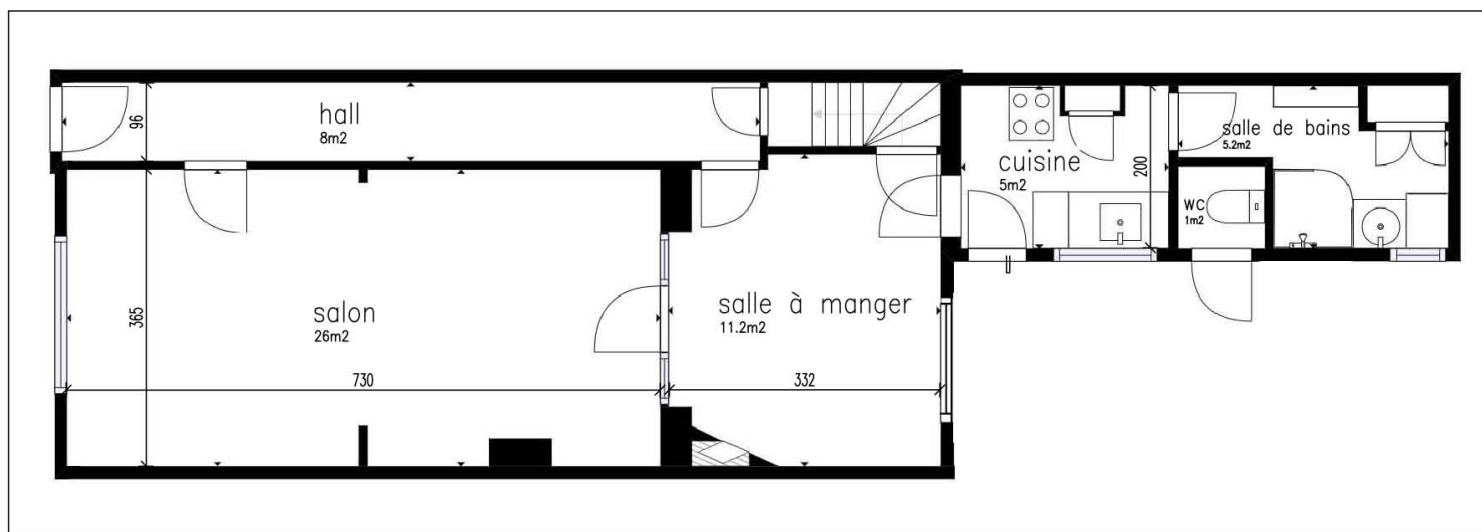
SAINT ANDRE - Quartier SAINTE HELENE - Maison 1930 : 120 m²



ETAGE 1 : 32.3 m²



ETAGE 2 : 31.3 m²



REZ DE CHAUSSEE : 56.4 m²

le 08/07/2020