



Maison • réf. M076
MOUVAUX • Hautmont - Mirabeau

4 chambres 118.00 m² 395 000 €

LE PRIX

- Ratio de prix au m² ? **3347.46 €/m²**

LES EXTERIEURS

- Quelle est la superficie du terrain, de la parcelle ? **230 m²**
- Quelle est l'orientation principale du jardin ? **SUD-EST**

PIECE PAR PIECE

- Combien de chambres y a-t'il au TOTAL dans votre bien ? **4**
- Combien de terrasses ? **1**

LA TECHNIQUE

- Type d'assainissement eaux usées eaux vannes ? **tout à l'égout collectif**
- Type de profils de fenêtres ? **aluminium, pvc**
- Quel est le type de vitrage principal aux fenêtres ? **double vitrage récent**
- Emplacement lave linge ? **Oui**
- Quelle est l'énergie utilisée pour le chauffage de la maison ? **gaz à condensation**
- Emplacement chaudière ? **en cellier - lingerie - sdb en rdc**
- Type d'émission de chaleur ? **radiateur eau**
- Un ou plusieurs conduits de cheminée ? **Oui**
- Type de production d'eau chaude de la maison ? **la chaudière**
- Type de ventilation du logement ? **VMC**
- Quel est le type de connection internet ? **fibre optique**
- Alarme ? **Oui**

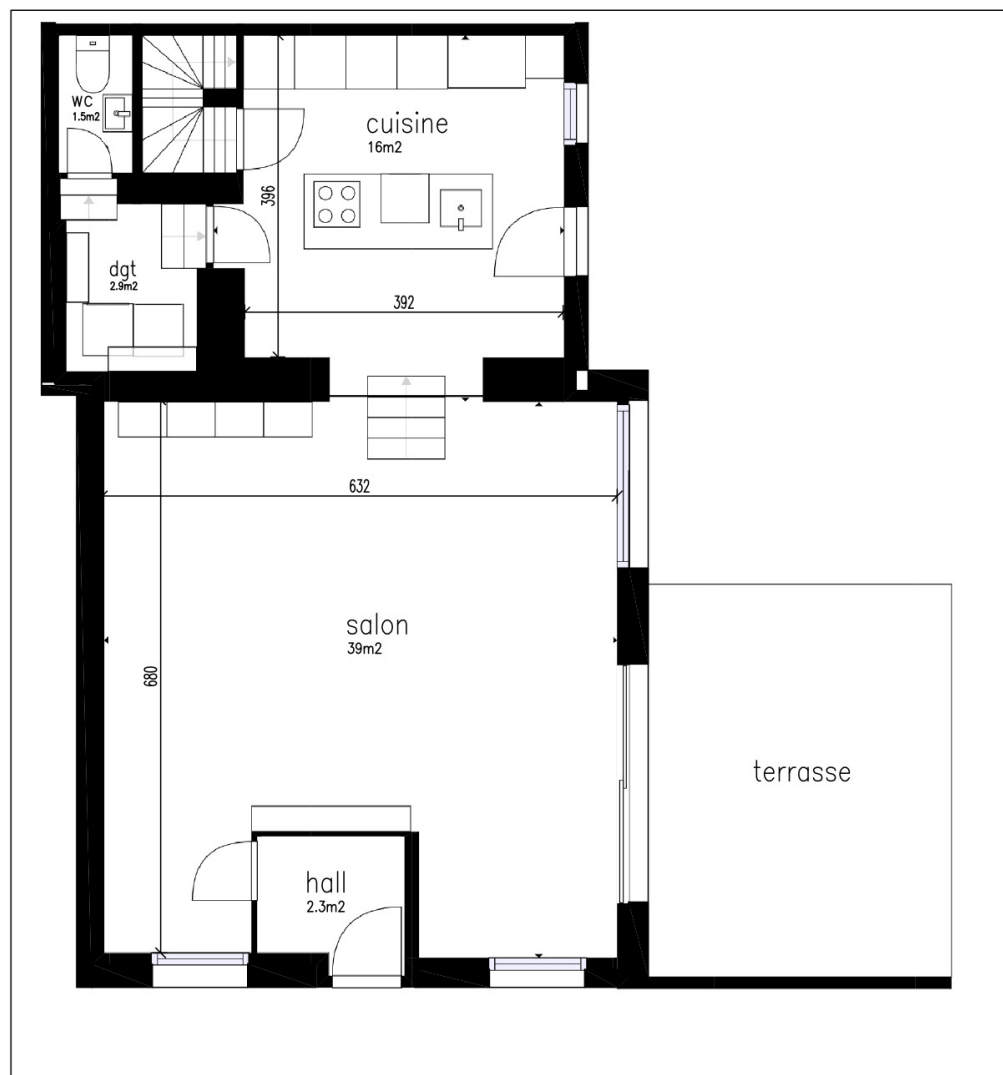
LE JURIDIQUE

- Quelle est la valeur du DPE performance énergétique ? **183 kwh/m²/an**
- Quelle est la valeur du GES émission de CO₂ ? **42 ges/m²/an**

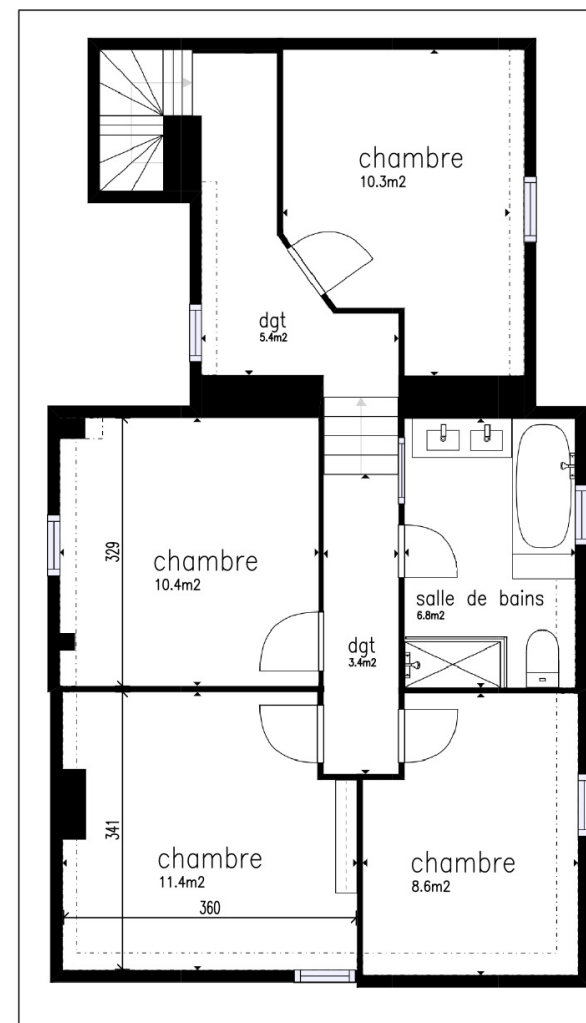
LES FINANCES

- Quel est le montant de la dernière taxe foncière ? **571 €**
- Charges individuelles de chauffage eaux chaudes mensuelles ? **100 €**
- Type de travaux encore sous garantie décennale ? **structure**

MOUVAUX - Quartier HAUTMONT- Maison Semi flamande : 118 m²



REZ DE CHAUSSEE : 61.7 m²



ETAGE 1 : 56.3 m²

le 10/08/2020